

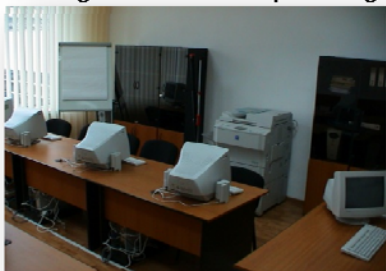


INGINERIE ECONOMICĂ ÎN DOMENIUL MECANIC

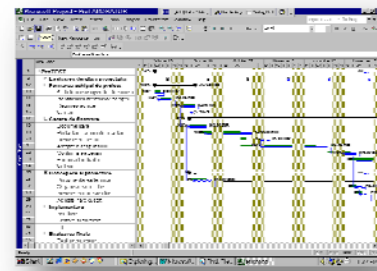
STUDII UNIVERSITARE DE LICENTA 4 ANI

Ingineria și Managementul constituie un domeniu care se impune, în condițiile actuale ale economiei românești, când agenții economici, privați și de stat, se confruntă cu probleme complexe atât în domeniul ingineriei, cât și în domeniul afacerilor. În mediul de afaceri, cunoștințele ingineresti și cele economice sunt complementare. Inginerul economist este cel care îmbină cunoștințele tehnice cu cele economice, element ce îi conferă un mare grad de universalitate și flexibilitate.

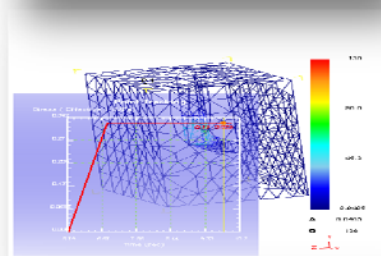
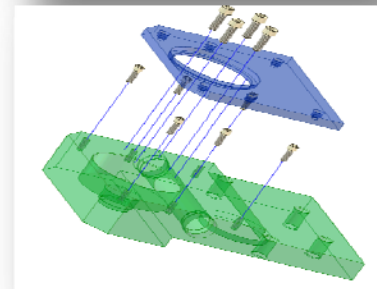
Ingineria Economică în Domeniul Mecanic are misiunea de a pregăti ingineri prin studii interdisciplinare, atât ingineresti, cât și managerial-economice, cu ingrediente de natură socială și juridică, care să fie capabili să proiecteze, să organizeze și să conducă sisteme productive sau părți ale acestora. Absolvenții se pot integra în colective cu activități de concepție, proiectare și execuție a mașinilor unelte și echipamentelor tehnologice specifice industriei constructoare de mașini, sau în colective cu activități specifice domeniului economic, financiar și de marketing. Iată câteva competențe generale :



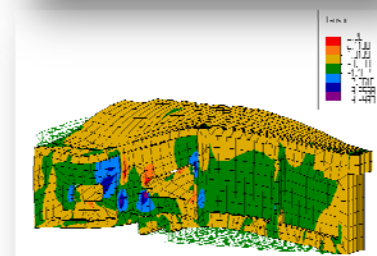
ABILITĂȚI ÎN CONCEPEREA ȘI
 CONDUCEREA PROCESELOR SPECIFICE
 DOMENIULUI INGINERIEI



APLICARE CREATIVĂ A TEHNICILOR DE
 PROIECTARE ÎN DOMENIUL MECANIC ȘI
 REZOLVARE DE PROBLEME SPECIFICE



CAPACITATE DE DECIZIE OPTIMALĂ PRIN
 ANALIZA INFORMAȚIILOR, UTILIZAREA
 LIMBAJELOR DE PROGRAMARE ȘI A
 MEDIILOR DE PROIECTARE ASISTATĂ



CAPACITATE DE A CONDUCE GRUPURI DE
 LUCRU ȘI DE A COMUNICA ÎN CONTEXTE
 DINTRE CELE MAI DIVERSE, ÎN DOMENIUL
 INGINERIEI ȘI MANAGEMENTULUI

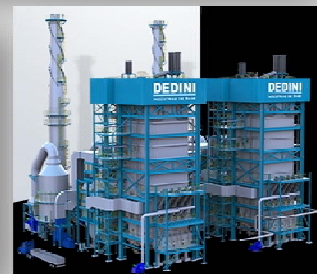


UTILIZAREA CUNOȘȚINȚELOR DE
 MANAGEMENT, FINANCIAR-CONTABILE,
 DREPT COMERCIAL ȘI LEGISLAȚIE



Specializarea **IEDM - INGINERIE ECONOMICĂ ÎN DOMENIUL MECANIC** a fost înființată în anul 1996 și reacreditată în anul 2010. Programul de studii universitare de licență **INGINERIE ECONOMICĂ ÎN DOMENIUL MECANIC** este coordonat de **Catedra de Masini-Unelte și Scule**.

Formația tehnică oferă **inginerului economist** specializat în **inginerie mecanică** suficientă flexibilitate pentru acoperirea unor nișe ocupaționale foarte variate de pe piața muncii, cu un efort de adaptare minimal.



COMPETENȚE DE SPECIALITATE:

- Expertiză calificată în problemele teoretice și practice ale concepției, proiectării, producerii, desfacerii și întreținerii de echipamente industriale, a supravegherii și conducerii proceselor de fabricație;
- Utilizarea conceptelor managementului industrial, cu abordarea ciclului Producție-Calitate-Control-Marketing-Distribuție-Reciclare;
- Capacitate de aplicare a metodelor de analiză a costurilor, de promovare a produselor, de realizare a unui plan de afaceri, de elaborare de studii de fezabilitate, organizarea fluxurilor de producție și realocare a resurselor;
- Capacitatea de aplicare a sistemelor de management general, strategic și de marketing;
- Capacitate de configurare și implementare a ingineriei calității, ingineriei valorii și logisticii;
- Capacitate de a evalua obiectiv și constructiv stări critice și de a comunica rezultatele specifice în mod argumentativ.

COMPETENȚE TRANSVERSALE:

- Evidențierea spiritului antreprenorial prin elemente de creativitate și inițiativă în situații de muncă date.
- Aplicarea eficientă în situații date a tehnicilor de comunicare interpersonală și de muncă în echipă.
- Utilizarea limbii engleze în situații de învățare și de muncă date, cu accent pe terminologia specifică.

COMPETENȚE DE PROIECTARE:

- Elaborează proiecte de complexitate medie la disciplinele: organe de mașini și mecanisme, mașini unelte, scule aschietoare, dispozitive, sisteme flexibile de fabricație;
- Realizează planșe și desene tehnice specifice ingineriei mecanice și domeniului său de specializare.
- Utilizează software specializat pentru proiectarea asistată de calculator (AUTOCAD, CATIA, MATLAB-SIMULINK).

Gama de ocupații posibile este relativ largă, atât prin numărul locurilor de muncă, cât și prin diversitatea acestora. Pregătirea în cadrul ciclului de licență și, mai ales finalizarea prin studii universitare de masterat, oferă unul dintre orizonturile cele mai vaste valorificabile profesional.

OCUPAȚII POSIBILE:

- Inginer pentru conducerea activităților tehnice de specialitate în unități industriale cu activități de producere a echipamentelor tehnologice, mașinilor unelte, autovehiculelor;
- Inginer pentru exploatarea instalațiilor agenților economici mari și mijlocii, producători de scule, utilaje, dispozitive, verificatoare;
- Inginer mecanic șef; șef birou de studii și proiectare a instalațiilor și echipamentelor industriale și de prelucrare prin aschiere, deformare plastică, injecție, etc.
- Expert, consultant, evaluator de specialitate în instituții financiare, agenții naționale, drept industrial, etc.
- Inginer, conducător al unor activități de investiții în instalații mecano-industriale;
- Cercetător științific în institute de cercetare-dezvoltare a instalațiilor și echipamentelor din industria constructoare de mașini;
- Cadru didactic universitar de specialitate;
- Profesor de specialitate în învățământul preuniversitar.

IEDM INGINERIE ECONOMICĂ ÎN DOMENIUL MECANIC